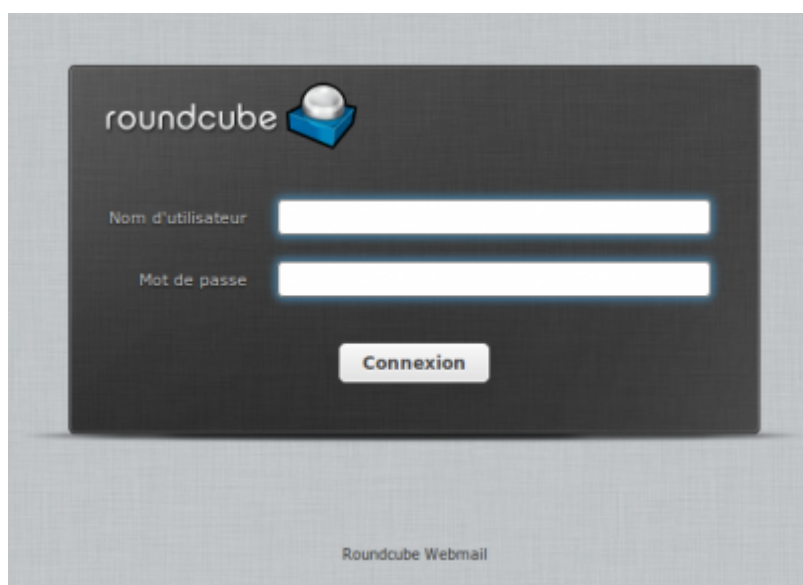


Courriel Web

Le courriel web est une interface vous permettant de vous connecter à votre compte courriel et d'y effectuer toutes les opérations courantes telles qu'envoyer un courriel, lire ses courriels, gérer sa liste de contacts, etc. L'avantage, c'est que vous pouvez y accéder où que vous soyez, comme pour les webmails bien connus que sont Gmail, Yahoo! et Hotmail.

Se connecter au Courriel Web



Page de connexion au webmail Roundcube.

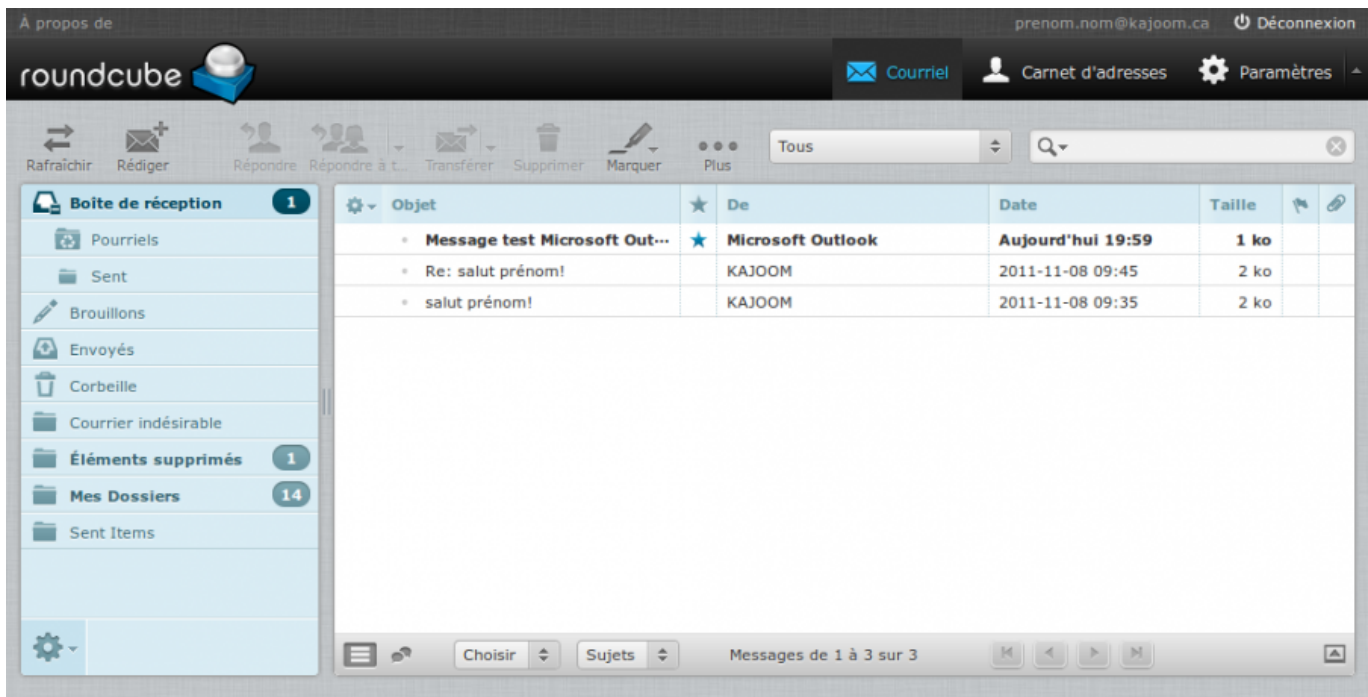
Le courriel web est accessible à l'adresse :

- [votredomaine.ext/webmail](#)

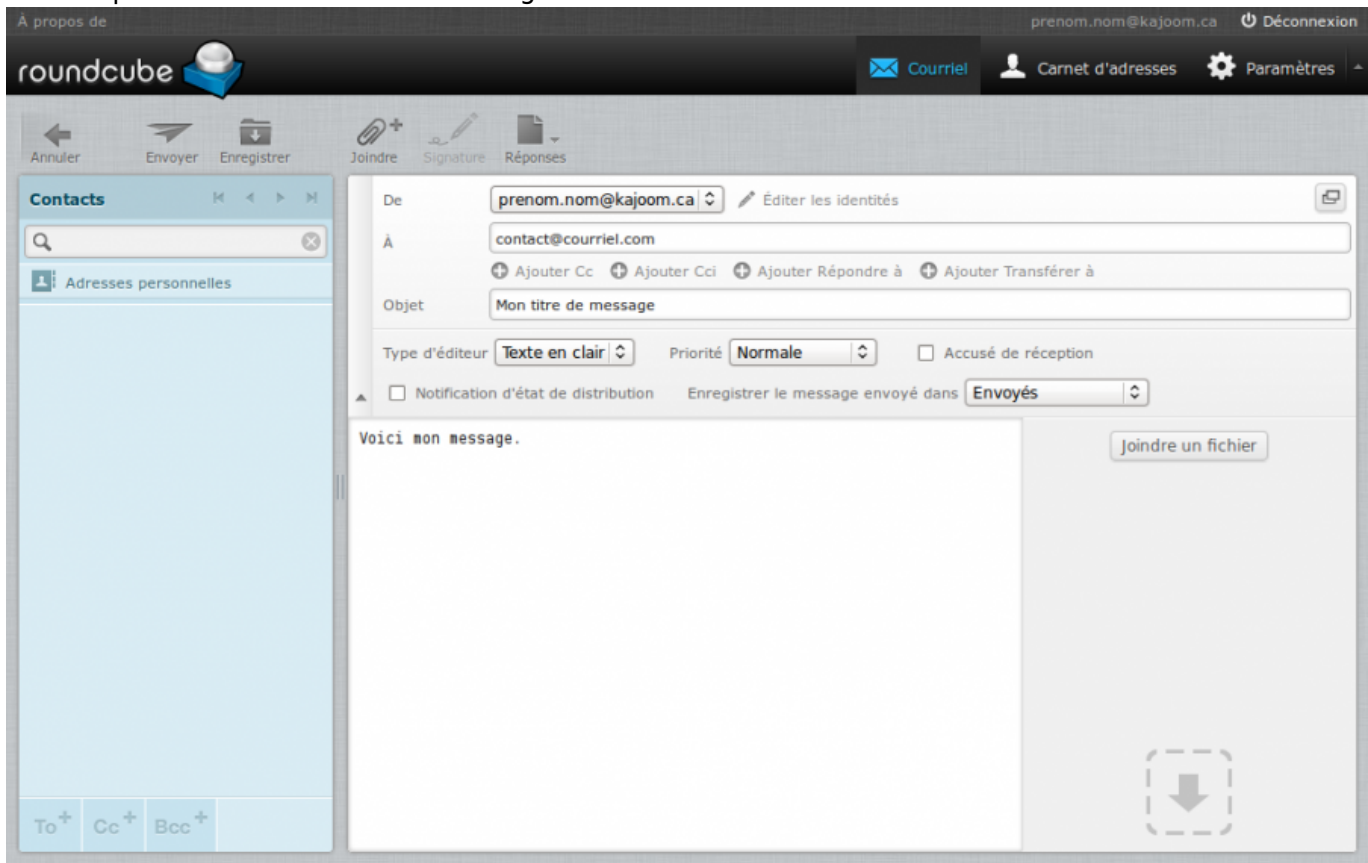
Vous pouvez aussi utiliser notre adresse, ça fonctionne aussi :

- [kajoom.ca/webmail](https://www.kajoom.ca/webmail)

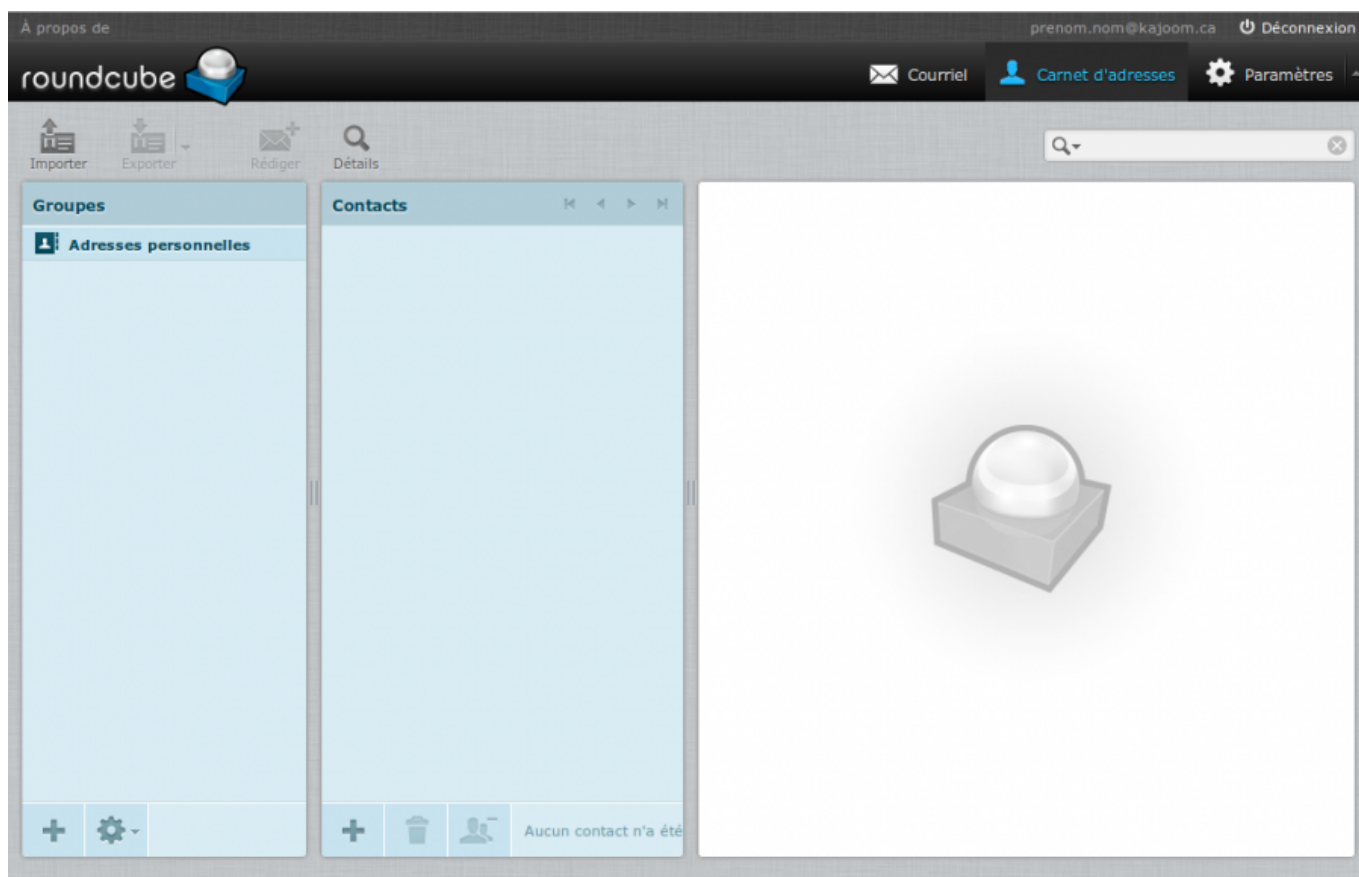
Pour se connecter, vous aurez besoin de votre **adresse courriel complète** en guise de nom d'utilisateur, et de votre **mot de passe**.



Voici à quoi ressemble l'interface du logiciel de webmail Roundcube.



Interface de rédaction d'un message avec Roundcube.



Carnet d'adresses de Roundcube... il ne manque que les adresses!

Dans cette catégorie

Courriel Web

- [Gestion des contacts avec le Courriel Web](#)
 - [Utiliser les Groupes de Contacts](#)

Voir aussi

- [Courriel](#)
- [Hébergement Web](#)

Service relié

- [kajoom.ca/services/hebergement](https://www.wiki.kajoom.ca/services/hebergement)

From:

<https://www.wiki.kajoom.ca/> - **Documentation de KAJOOM**

Permanent link:

https://www.wiki.kajoom.ca/courriel/courriel_web/start?rev=1415244016



Last update: **2014/11/05 22:20**