

# Utiliser le logiciel Outlook

**Outlook** est le logiciel client de courriel intégré à la Suite Office de Microsoft.

---

## Configurer son compte courriel

Lors de votre première utilisation du logiciel Outlook, il vous faudra configurer votre compte courriel à l'aide des informations de connexion.

Référez vous à la section [Paramétrer un logiciel client de courriel](#) de notre [Guide de démarrage avec un logiciel client de courriel](#) pour connaître les paramètres généraux requis.



Si vous ne disposez pas de vos informations de connexion, veuillez en faire la demande au responsable technique de votre compte d'hébergement web.



Astuce: Vous pouvez aussi accéder à vos courriels à l'aide du [Courriel Web](#).

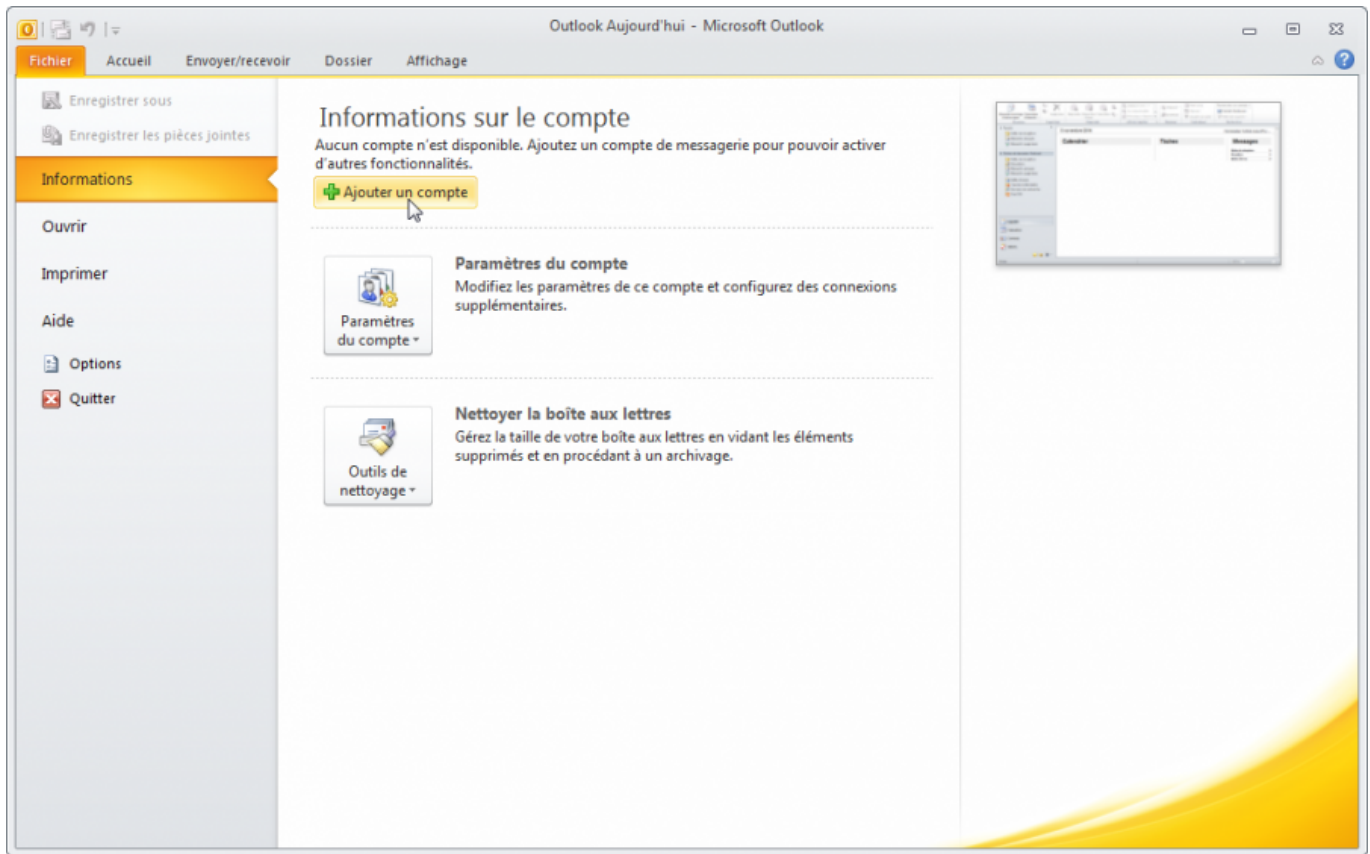
## 1. Démarrer Outlook



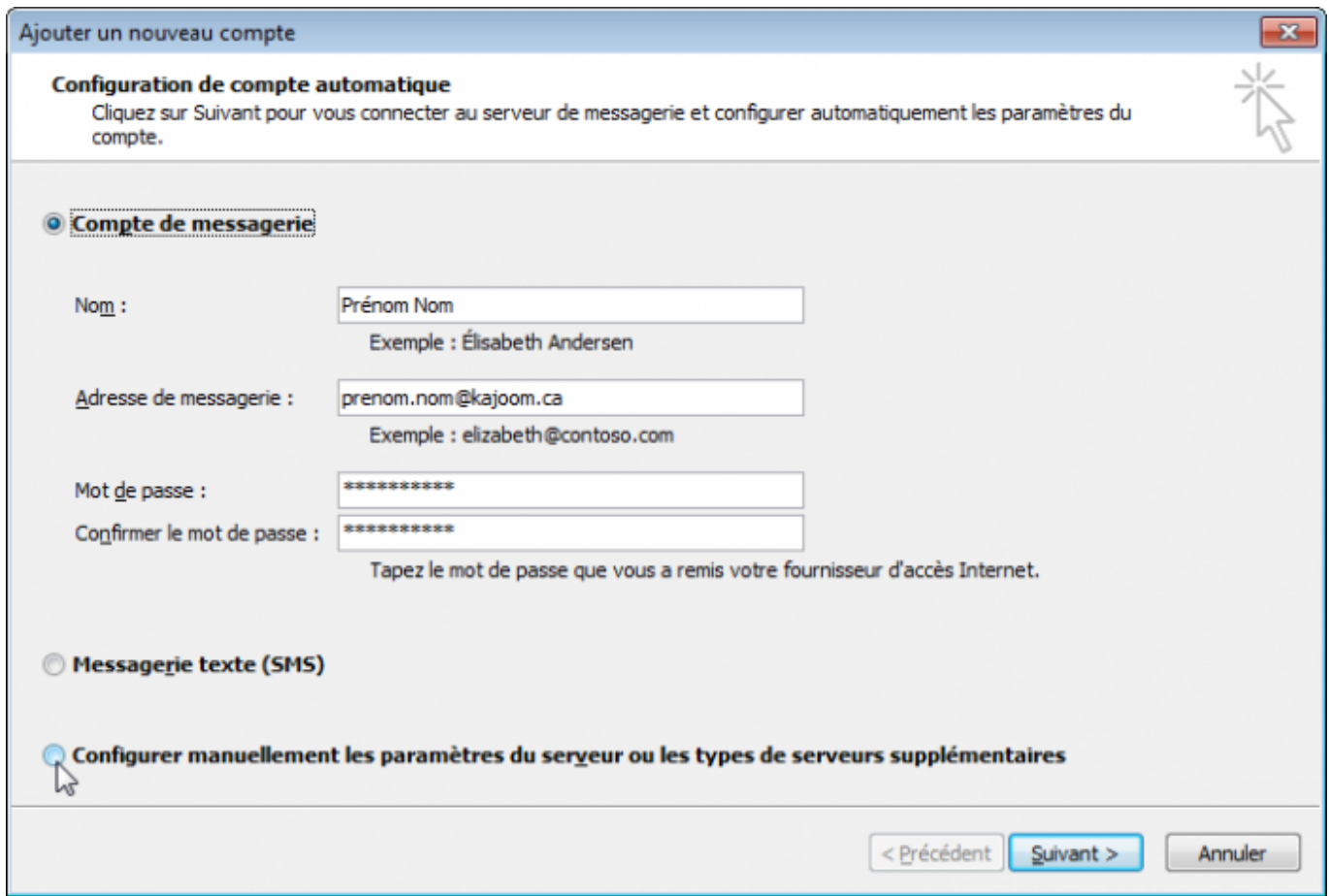
Démarrer le logiciel Outlook.

---

## 2. Ajouter un compte



### 3.



4.

Ajouter un nouveau compte

**Configuration de compte automatique**  
Se connecter à d'autres types de serveurs.

**Compte de messagerie**

Nom :   
Exemple : Élisabeth Andersen

Adresse de messagerie :   
Exemple : elizabeth@contoso.com

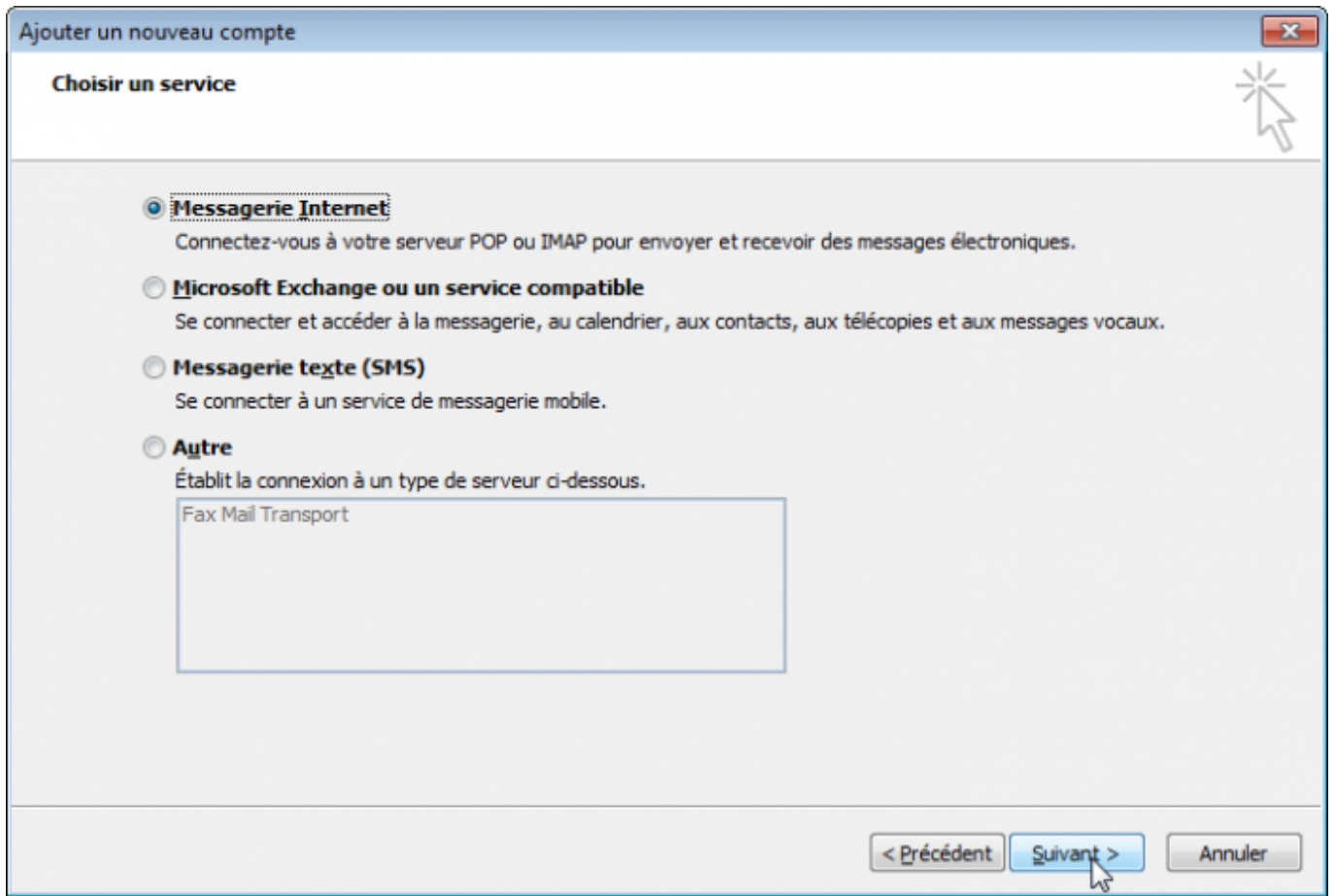
Mot de passe :   
Confirmer le mot de passe :   
Tapez le mot de passe que vous a remis votre fournisseur d'accès Internet.

**Messagerie texte (SMS)**

**Configurer manuellement les paramètres du serveur ou les types de serveurs supplémentaires**

< Précédent   Suivant >   Annuler

5.



6.

**Ajouter un nouveau compte**

**Paramètres de messagerie Internet**  
Chacun de ces paramètres est obligatoire pour que votre compte de messagerie fonctionne.

**Informations sur l'utilisateur**  
Votre nom : Prénom Nom  
Adresse de messagerie : prenom.nom@kajoom.ca

**Informations sur le serveur**  
Type de compte : IMAP  
Serveur de courrier entrant : mail.kajoom.ca  
Serveur de courrier sortant (SMTP) : mail.kajoom.ca

**Informations de connexion**  
Nom d'utilisateur : prenom.nom@kajoom.ca  
Mot de passe : \*\*\*\*\*  
 Mémoriser le mot de passe  
 Exiger l'authentification par mot de passe sécurisé (SPA) lors de la connexion

**Tester les paramètres du compte**  
Après avoir complété les champs de cet écran, nous vous conseillons de tester votre compte en cliquant sur le bouton ci-dessous. (Connexion réseau requise.)  
Tester les paramètres du compte ...  
 Testez les paramètres du compte en cliquant sur le bouton Suivant

Paramètres supplémentaires...

< Précédent Suivant > Annuler

7.

**Paramètres de messagerie Internet**

Général | Éléments envoyés | Éléments supprimés  
Serveur sortant | Connexion | Options avancées

Numéros des ports du serveur

Serveur entrant (IMAP) : 143 Par défaut  
Utiliser le type de connexion chiffrée suivant : Aucun

Serveur de courrier sortant (SMTP) : 587  
Utiliser le type de connexion chiffrée suivant : Aucun

Délais du serveur  
Court Long 1 minute

Dossiers  
Chemin d'accès au dossier racine :

OK Annuler

**8.**

[]

---

**9.**

[]

---

**10.**

[]

---

**11.**

[]

---

**12.**

[]

---

**13.**

[]

---

## Voir aussi

- [Courriel Web](#)
  - [Utiliser le logiciel Thunderbird](#)
  - [Hébergement Web](#)
-

## Service relié

- [kajoom.ca/services/hebergement](https://www.wiki.kajoom.ca/services/hebergement)
- 

From:

<https://www.wiki.kajoom.ca/> - **Documentation de KAJOOM**

Permanent link:

[https://www.wiki.kajoom.ca/courriel/logiciel\\_client/outlook?rev=1415237137](https://www.wiki.kajoom.ca/courriel/logiciel_client/outlook?rev=1415237137)



Last update: **2014/11/05 20:25**