

Utiliser le logiciel Outlook

Outlook est le logiciel client de courriel intégré à la Suite Office de Microsoft.

Configurer son compte courriel

Lors de votre première utilisation du logiciel Outlook, il vous faudra configurer votre compte courriel à l'aide des informations de connexion.

Référez vous à la section [Paramétrer un logiciel client de courriel](#) de notre [Guide de démarrage avec un logiciel client de courriel](#) pour connaître les paramètres généraux requis.



Si vous ne disposez pas de vos informations de connexion, veuillez en faire la demande au responsable technique de votre compte d'hébergement web.



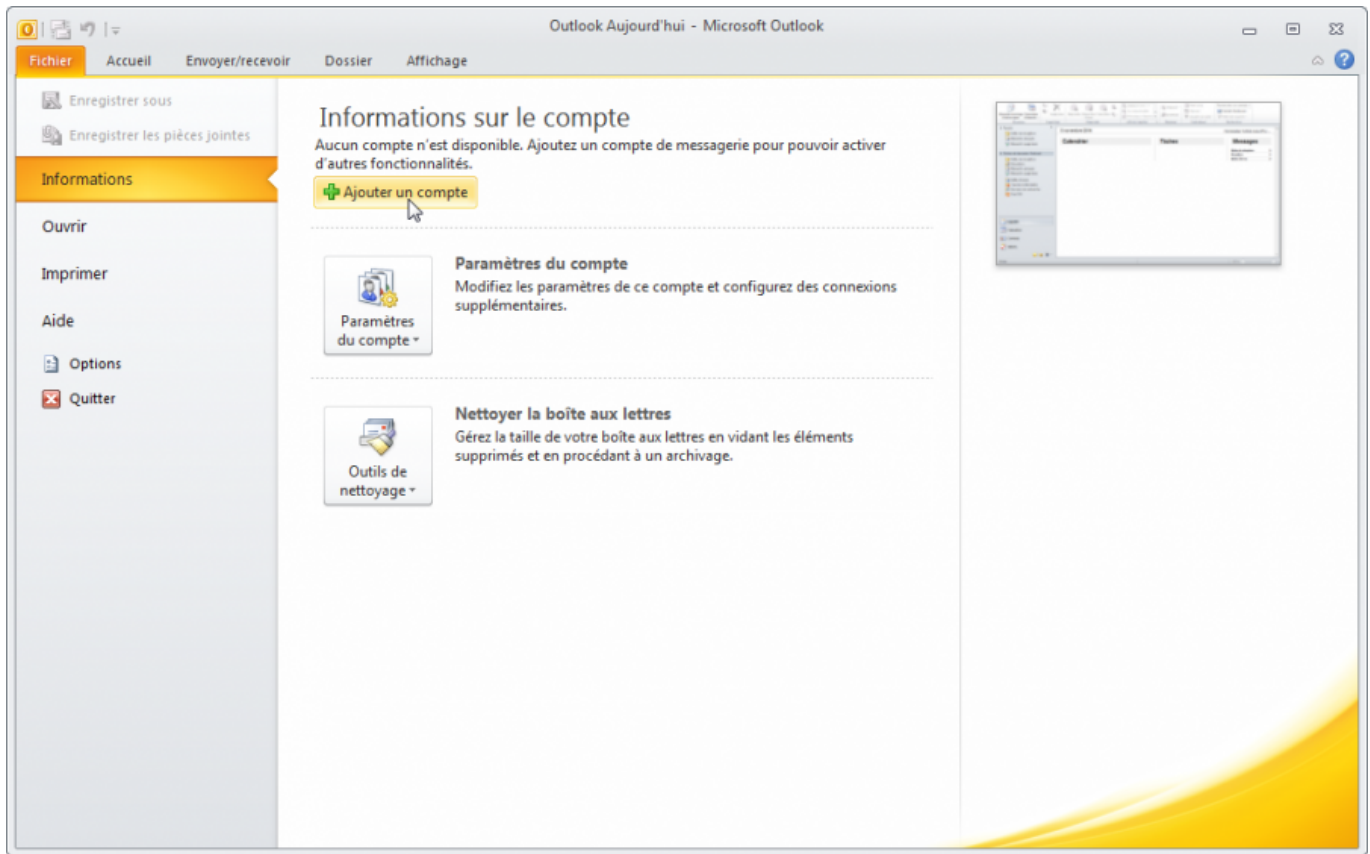
Astuce: Vous pouvez aussi accéder à vos courriels à l'aide du [Courriel Web](#).

1. Démarrer Outlook

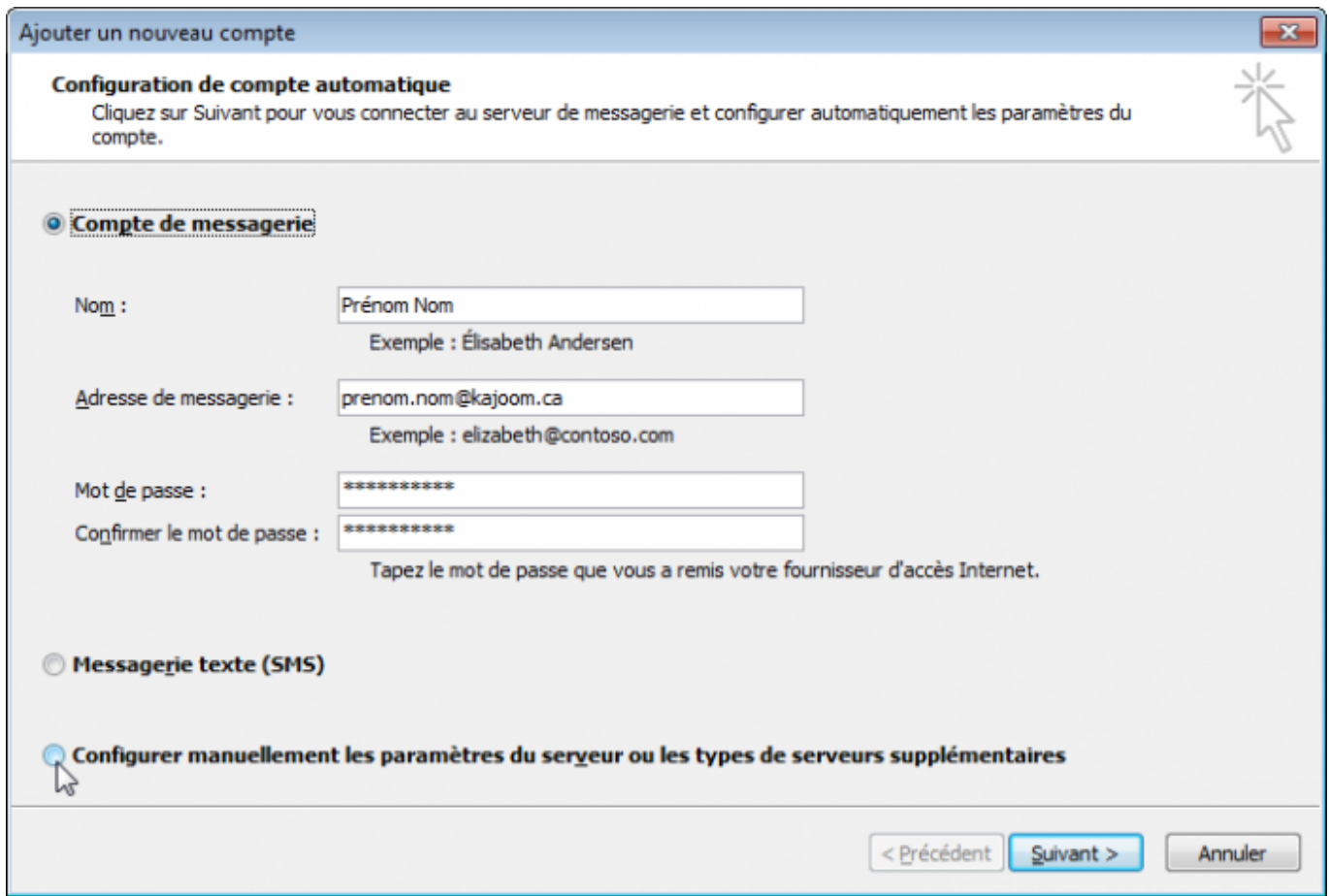


Démarrer le logiciel Outlook.

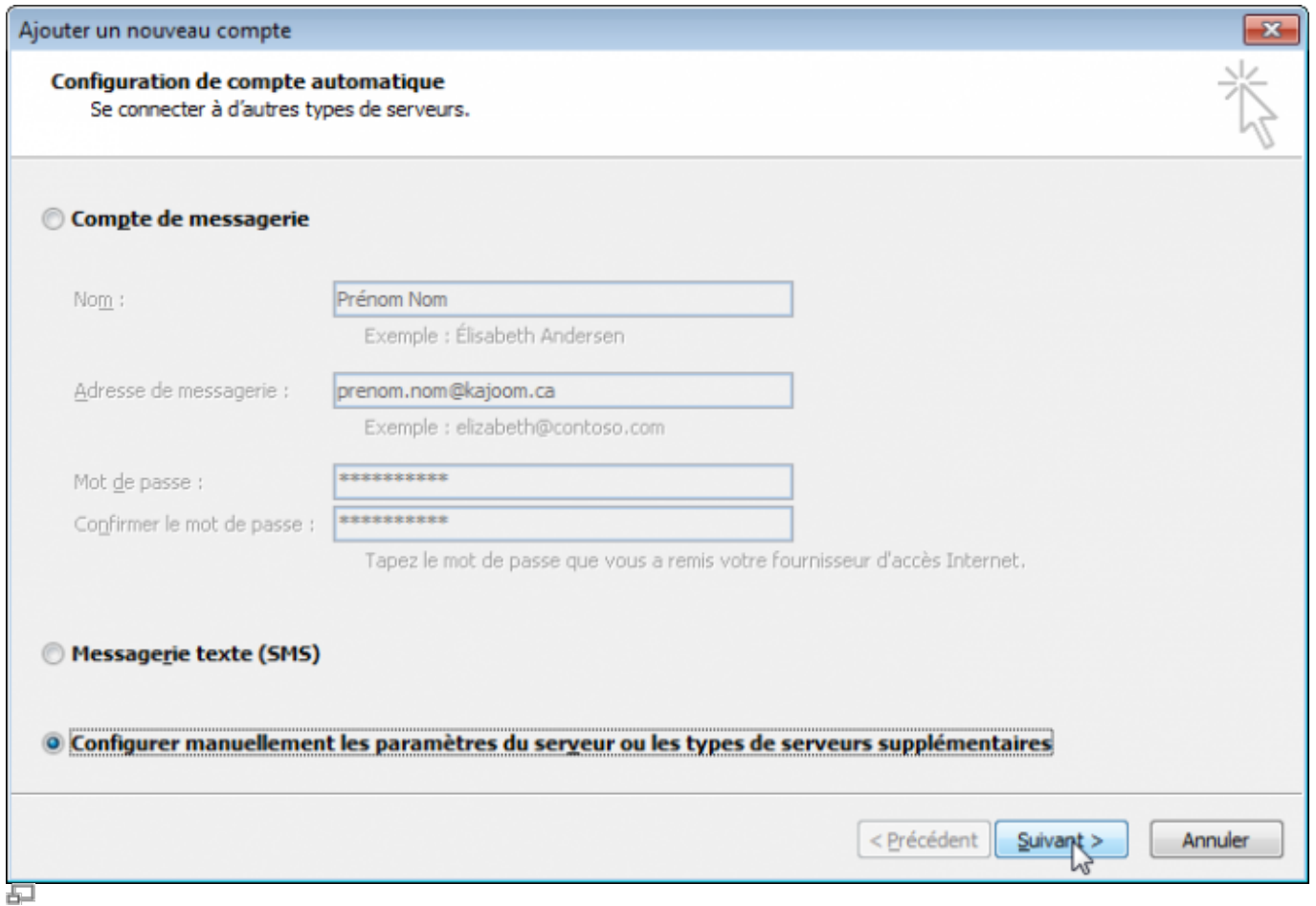
2. Ajouter un compte



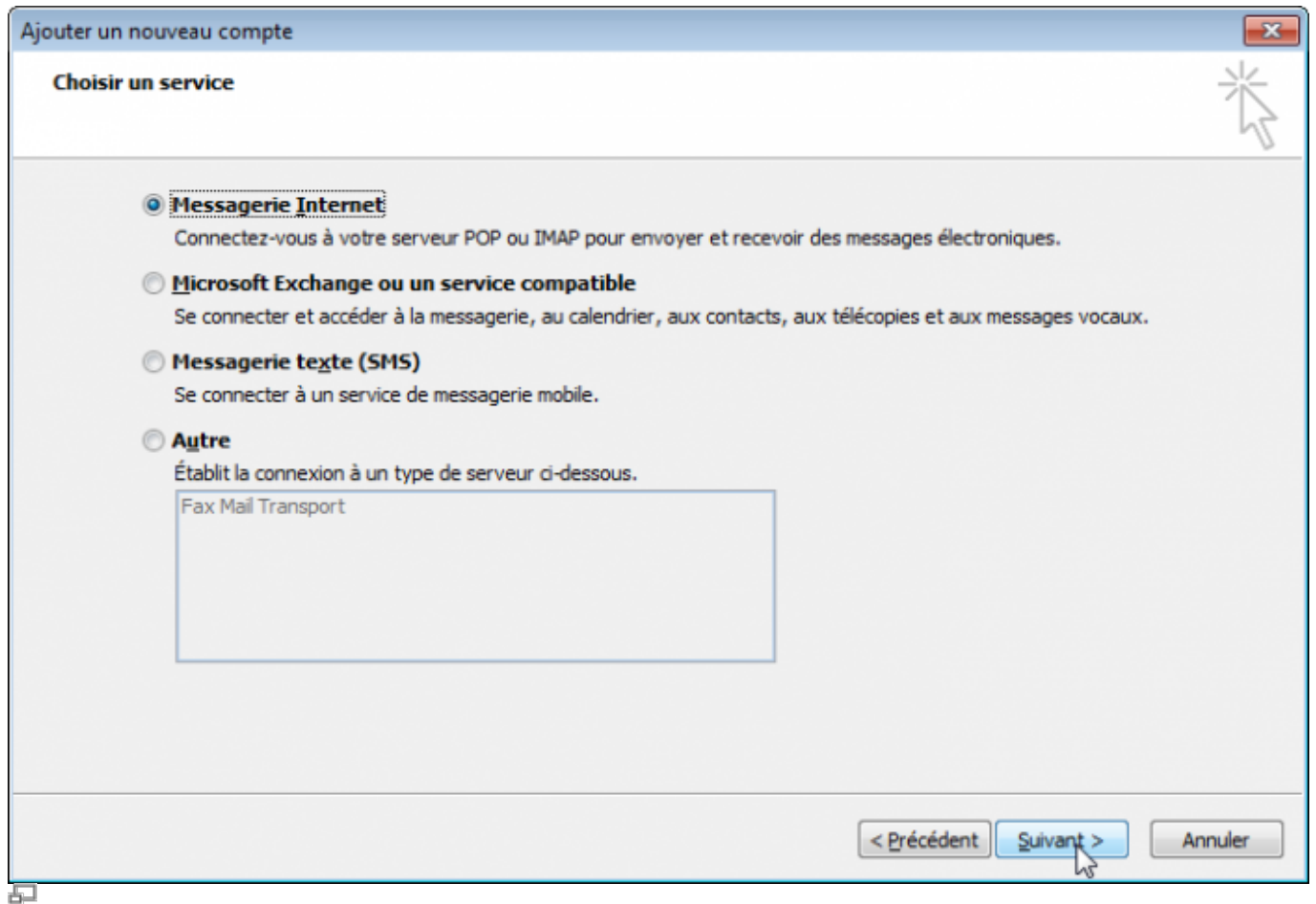
3.



4.



5.



6.

Ajouter un nouveau compte

Paramètres de messagerie Internet
Chacun de ces paramètres est obligatoire pour que votre compte de messagerie fonctionne.

Informations sur l'utilisateur
Votre nom : Prénom Nom
Adresse de messagerie : prenom.nom@kajoom.ca

Informations sur le serveur
Type de compte : IMAP
Serveur de courrier entrant : mail.kajoom.ca
Serveur de courrier sortant (SMTP) : mail.kajoom.ca

Informations de connexion
Nom d'utilisateur : prenom.nom@kajoom.ca
Mot de passe : *****
 Mémoriser le mot de passe
 Exiger l'authentification par mot de passe sécurisé (SPA) lors de la connexion

Tester les paramètres du compte
Après avoir complété les champs de cet écran, nous vous conseillons de tester votre compte en cliquant sur le bouton ci-dessous. (Connexion réseau requise.)
Tester les paramètres du compte ...
 Testez les paramètres du compte en cliquant sur le bouton Suivant

Paramètres supplémentaires...

< Précédent Suivant > Annuler

7.

Paramètres de messagerie Internet

Général | Éléments envoyés | Éléments supprimés
Serveur sortant | Connexion | Options avancées

Numéros des ports du serveur

Serveur entrant (IMAP) : 143 Par défaut
Utiliser le type de connexion chiffrée suivant : Aucun

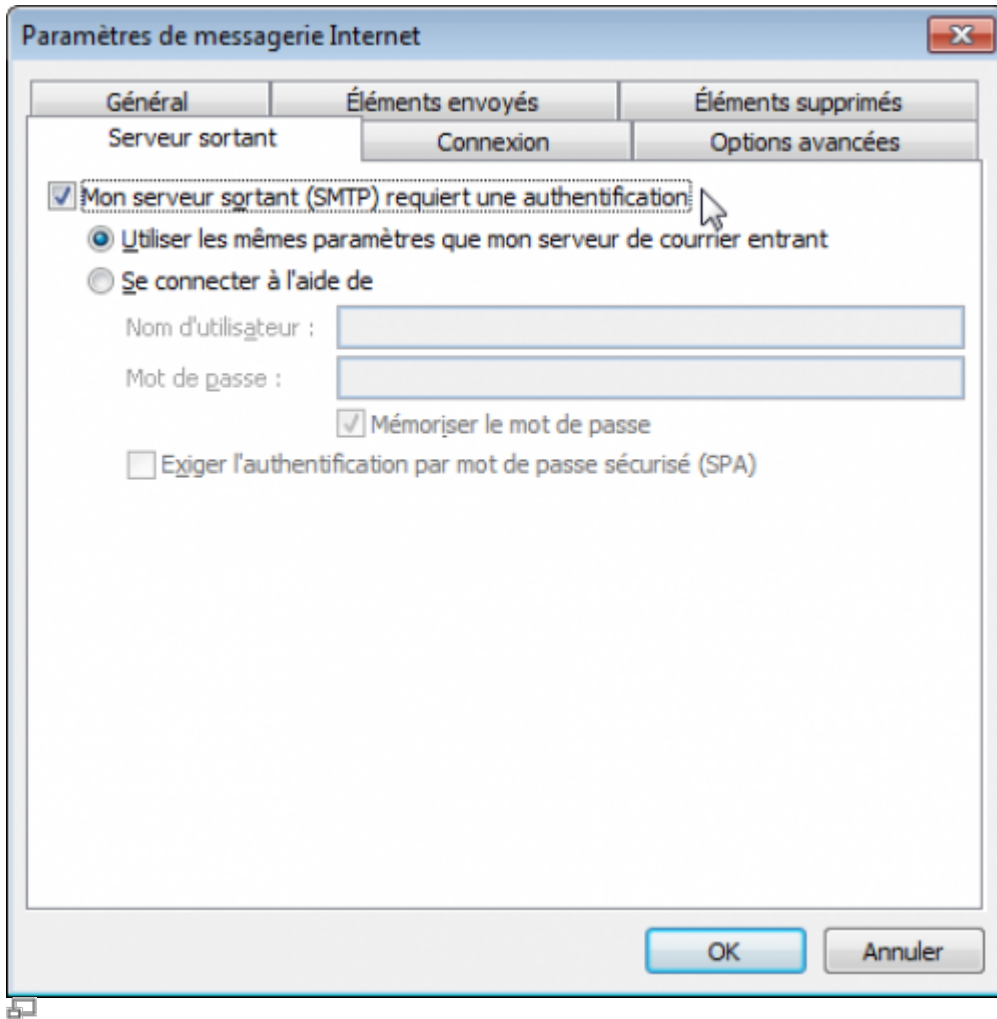
Serveur de courrier sortant (SMTP) : 587
Utiliser le type de connexion chiffrée suivant : Aucun

Délais du serveur
Court Long 1 minute

Dossiers
Chemin d'accès au dossier racine :

OK Annuler

8.



9.

[]

10.

[]

11.

[]

12.

[]

13.

[]

Voir aussi

- [Courriel Web](#)
 - [Utiliser le logiciel Thunderbird](#)
 - [Hébergement Web](#)
-

Service relié

- [kajoom.ca/services/hebergement](https://www.kajoom.ca/services/hebergement)
-

From:

<https://www.wiki.kajoom.ca/> - **Documentation de KAJOOM**

Permanent link:

https://www.wiki.kajoom.ca/courriel/logiciel_client/outlook?rev=1415237164



Last update: **2014/11/05 20:26**