

Utiliser le logiciel Outlook

[Outlook](#) est le logiciel client de courriel intégré à la Suite Office de Microsoft.

Configurer son compte courriel

Lors de votre première utilisation du logiciel Outlook, il vous faudra configurer votre compte courriel à l'aide des informations de connexion.

Référez vous à la section [Paramétrer un logiciel client de courriel](#) de notre [Guide de démarrage avec un logiciel client de courriel](#) pour connaître les paramètres généraux requis.



Si vous ne disposez pas de vos informations de connexion, veuillez en faire la demande au responsable technique de votre compte d'hébergement web.



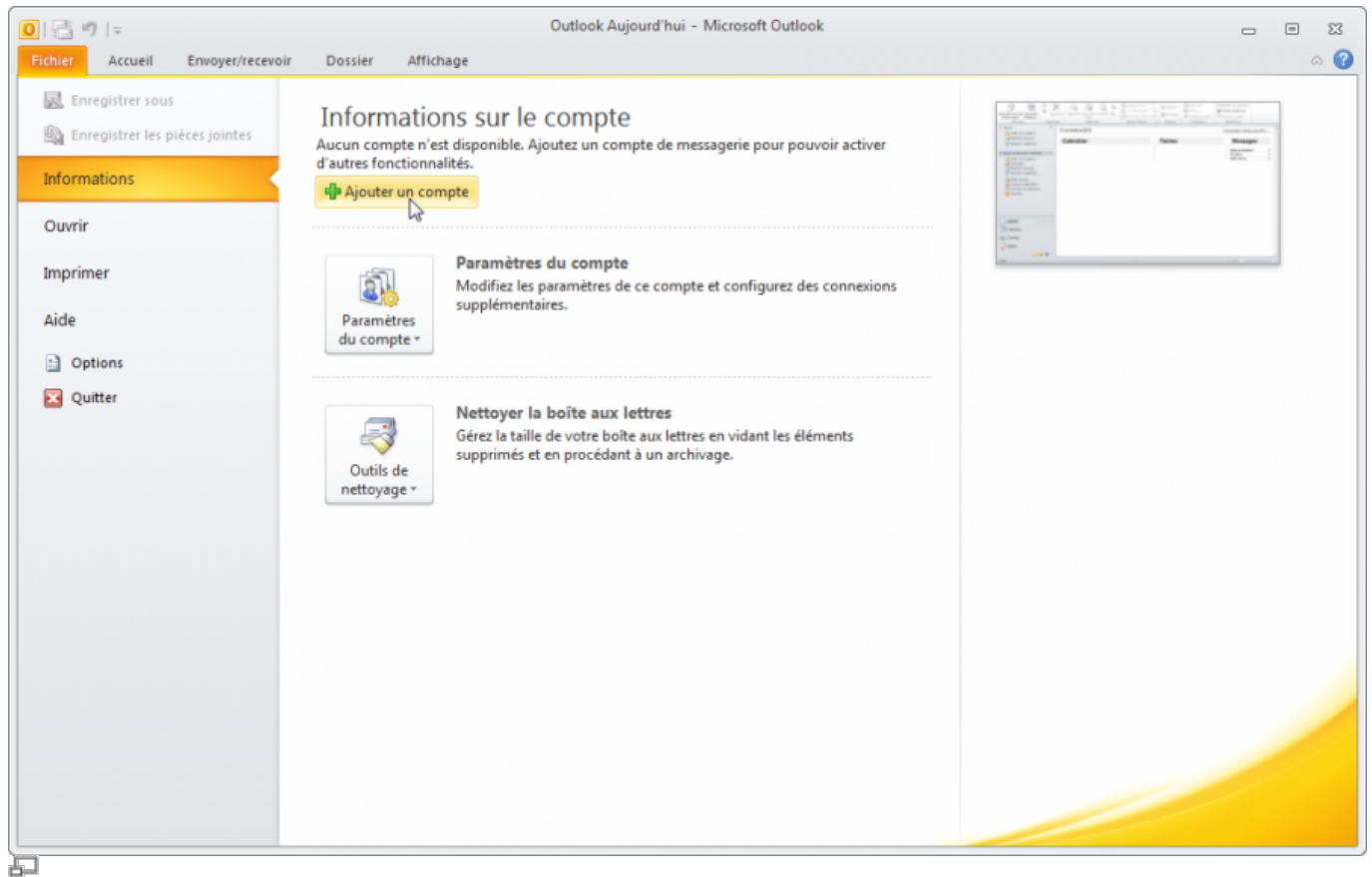
Astuce: Vous pouvez aussi accéder à vos courriels à l'aide du [Courriel Web](#).

1. Démarrer Outlook



Démarrer le logiciel Outlook.

2. Ajouter un compte



3. Inscrire vos paramètres de messagerie

Inscrire vos paramètres de messagerie dans **Compte de messagerie**.

Ajouter un nouveau compte

Configuration de compte automatique
Cliquez sur Suivant pour vous connecter au serveur de messagerie et configurer automatiquement les paramètres du compte.

☒ **Compte de messagerie**

Nom :
Exemple : Élisabeth Andersen

Adresse de messagerie :
Exemple : elizabeth@contoso.com

Mot de passe :

Confirmer le mot de passe :
Tapez le mot de passe que vous a remis votre fournisseur d'accès Internet.

☐ **Messagerie texte (SMS)**

☐ **Configurer manuellement les paramètres du serveur ou les types de serveurs supplémentaires**

< Précédent Suivant > Annuler

4.

Ajouter un nouveau compte

Configuration de compte automatique

Se connecter à d'autres types de serveurs.

Compte de messagerie

Nom :
Exemple : Élisabeth Andersen

Adresse de messagerie :
Exemple : elizabeth@contoso.com

Mot de passe :

Confirmer le mot de passe :
Tapez le mot de passe que vous a remis votre fournisseur d'accès Internet.

Messagerie texte (SMS)

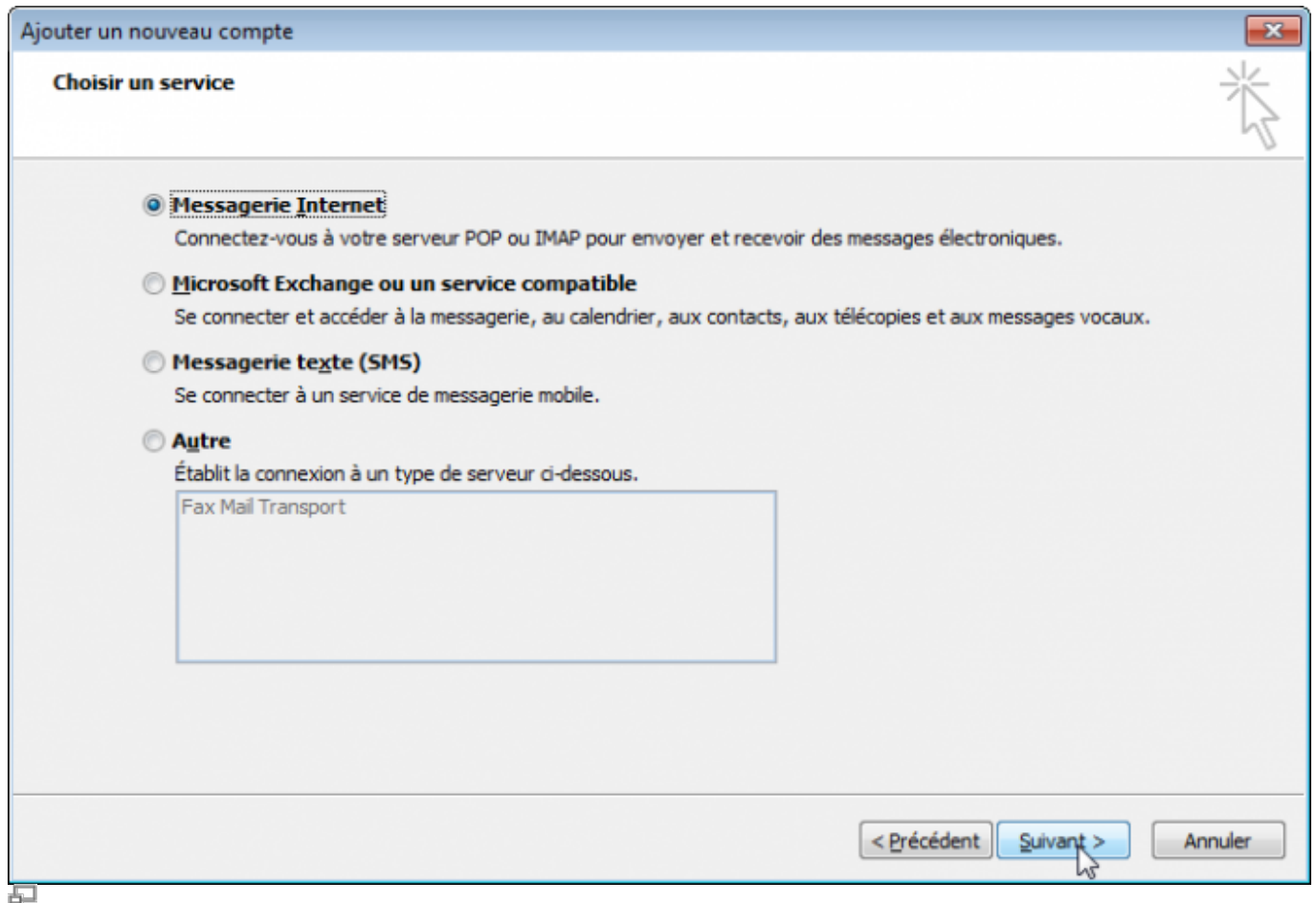
Configurer manuellement les paramètres du serveur ou les types de serveurs supplémentaires

< Précédent

Suivant >

Annuler

5.



6.

Ajouter un nouveau compte

Paramètres de messagerie Internet

Chacun de ces paramètres est obligatoire pour que votre compte de messagerie fonctionne.

Informations sur l'utilisateur

Votre nom : Prénom Nom

Adresse de messagerie : prenom.nom@kajoom.ca

Informations sur le serveur

Type de compte : IMAP

Serveur de courrier entrant : mail.kajoom.ca

Serveur de courrier sortant (SMTP) : mail.kajoom.ca

Informations de connexion

Nom d'utilisateur : prenom.nom@kajoom.ca

Mot de passe : *****

☒ Mémoriser le mot de passe

☐ Exiger l'authentification par mot de passe sécurisé (SPA) lors de la connexion

Tester les paramètres du compte

Après avoir complété les champs de cet écran, nous vous conseillons de tester votre compte en cliquant sur le bouton ci-dessous. (Connexion réseau requise.)

Tester les paramètres du compte ...

☒ Testez les paramètres du compte en cliquant sur le bouton Suivant

Paramètres supplémentaires...

< Précédent

Suivant >

Annuler

7.

Paramètres de messagerie Internet

Général Éléments envoyés Éléments supprimés

Serveur sortant Connexion Options avancées

Numéros des ports du serveur

Serveur entrant (IMAP) : 143 Par défaut

Utiliser le type de connexion chiffrée suivant : Aucun

Serveur de courrier sortant (SMTP) : 587

Utiliser le type de connexion chiffrée suivant : Aucun

Délais du serveur

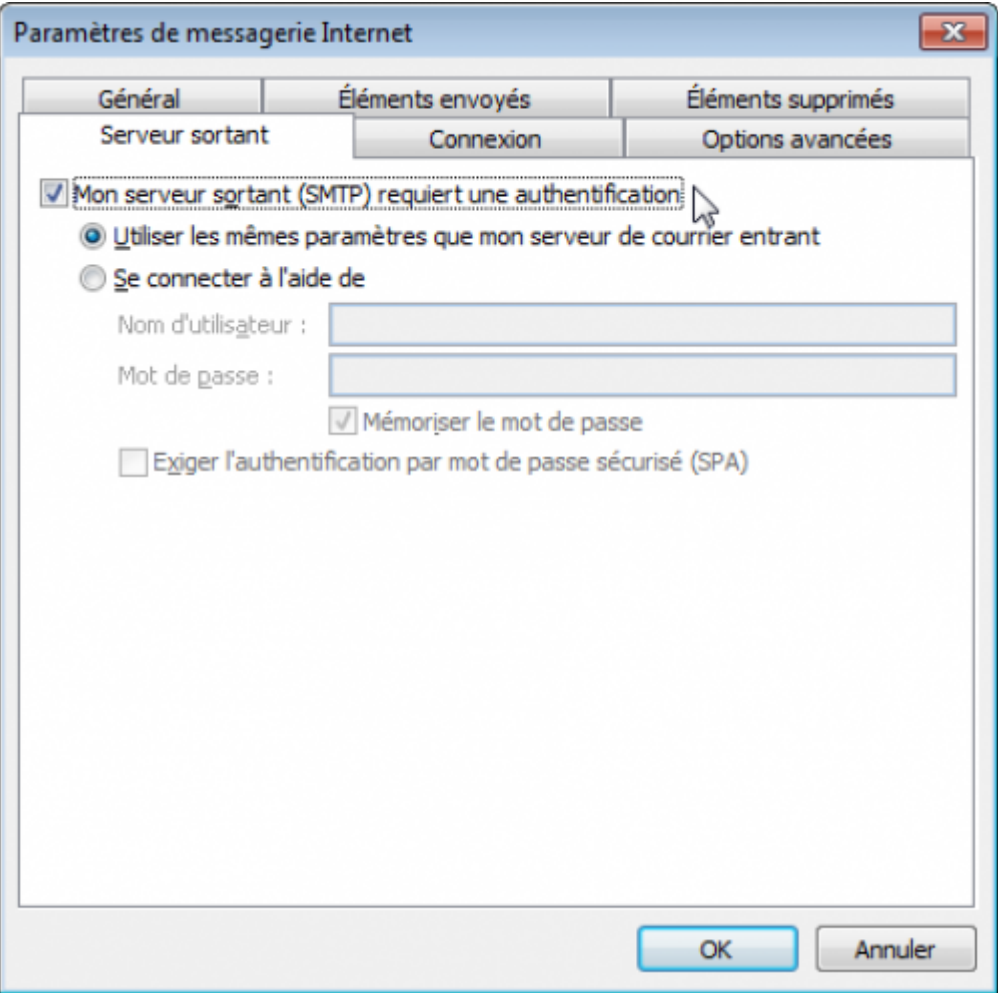
Court Long 1 minute

Dossiers

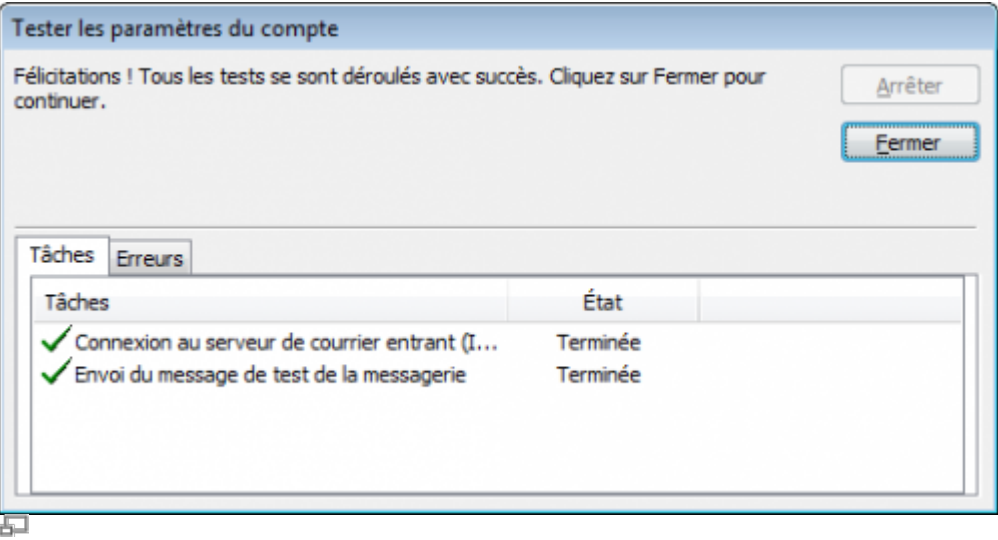
Chemin d'accès au dossier racine :

OK Annuler

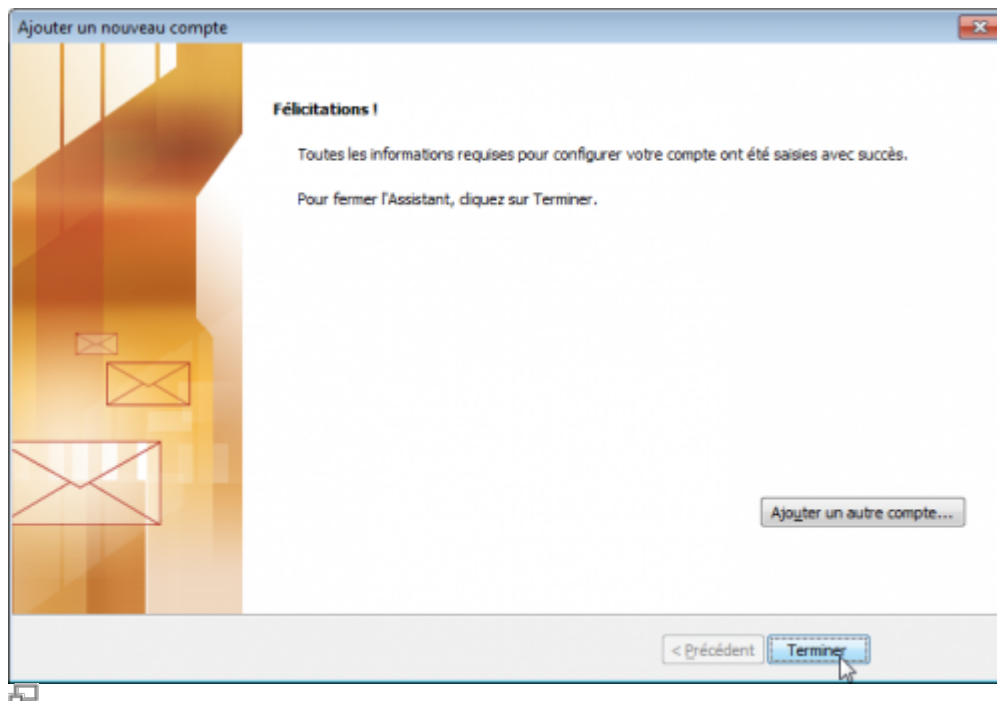
8.



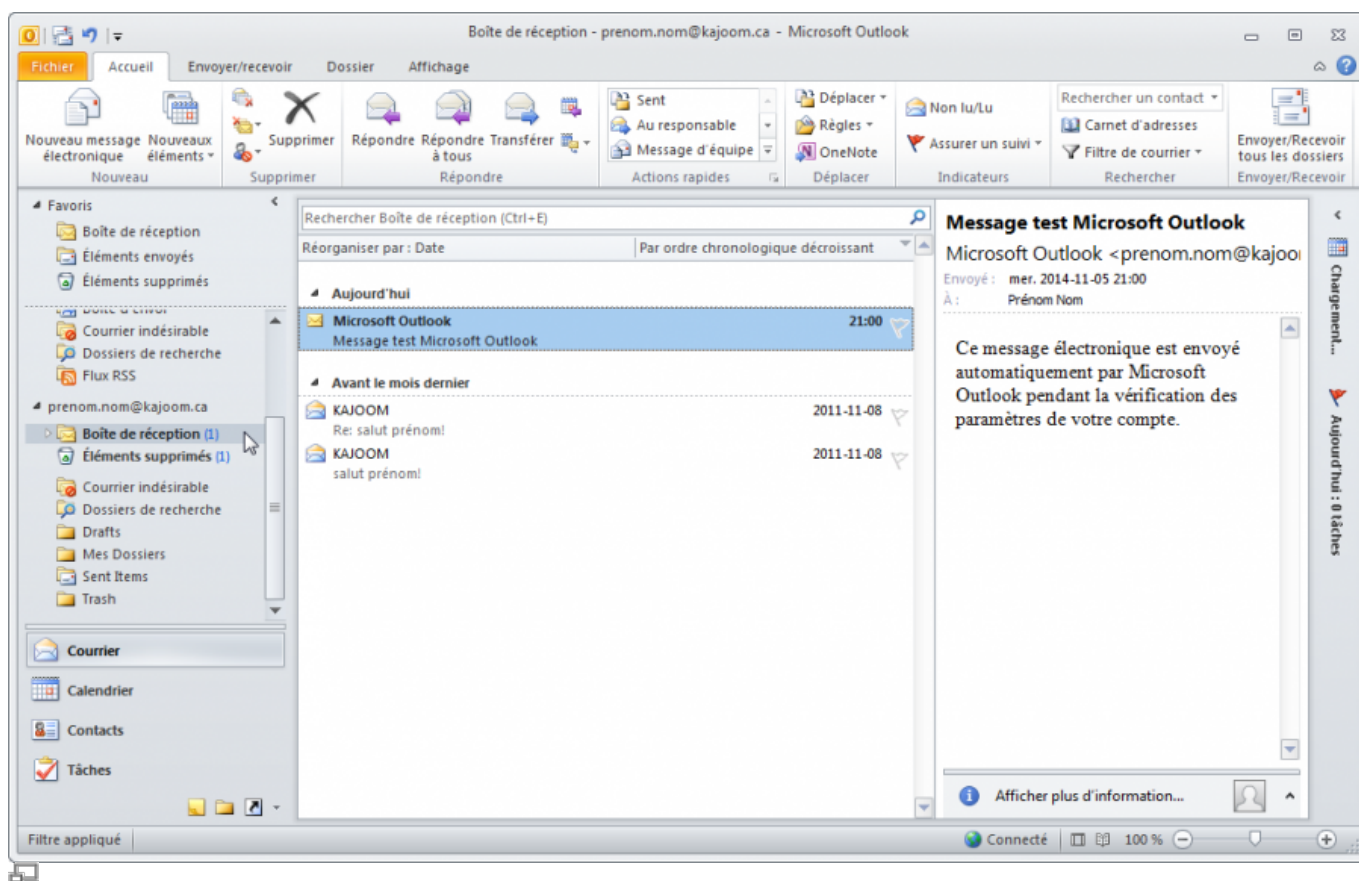
9.



10.



11.



Voir aussi

- [Courriel Web](#)
- [Utiliser le logiciel Thunderbird](#)

- [Hébergement Web](#)

Service relié

- [kajoom.ca/services/hebergement](https://www.wiki.kajoom.ca/services/hebergement)
-

From:

<https://www.wiki.kajoom.ca/> - **Documentation de KAJOOM**

Permanent link:

https://www.wiki.kajoom.ca/courriel/logiciel_client/outlook?rev=1415237445



Last update: **2014/11/05 20:30**