

# Utiliser le logiciel Outlook

**Outlook** est le logiciel client de courriel intégré à la Suite Office de Microsoft.

---

## Configurer son compte courriel

Lors de votre première utilisation du logiciel Outlook, il vous faudra configurer votre compte courriel à l'aide des informations de connexion.

Référez vous à la section [Paramétrer un logiciel client de courriel](#) de notre [Guide de démarrage avec un logiciel client de courriel](#) pour connaître les paramètres généraux requis.



Si vous ne disposez pas de vos informations de connexion, veuillez en faire la demande au responsable technique de votre compte d'hébergement web.



Astuce: Vous pouvez aussi accéder à vos courriels à l'aide du [Courriel Web](#).

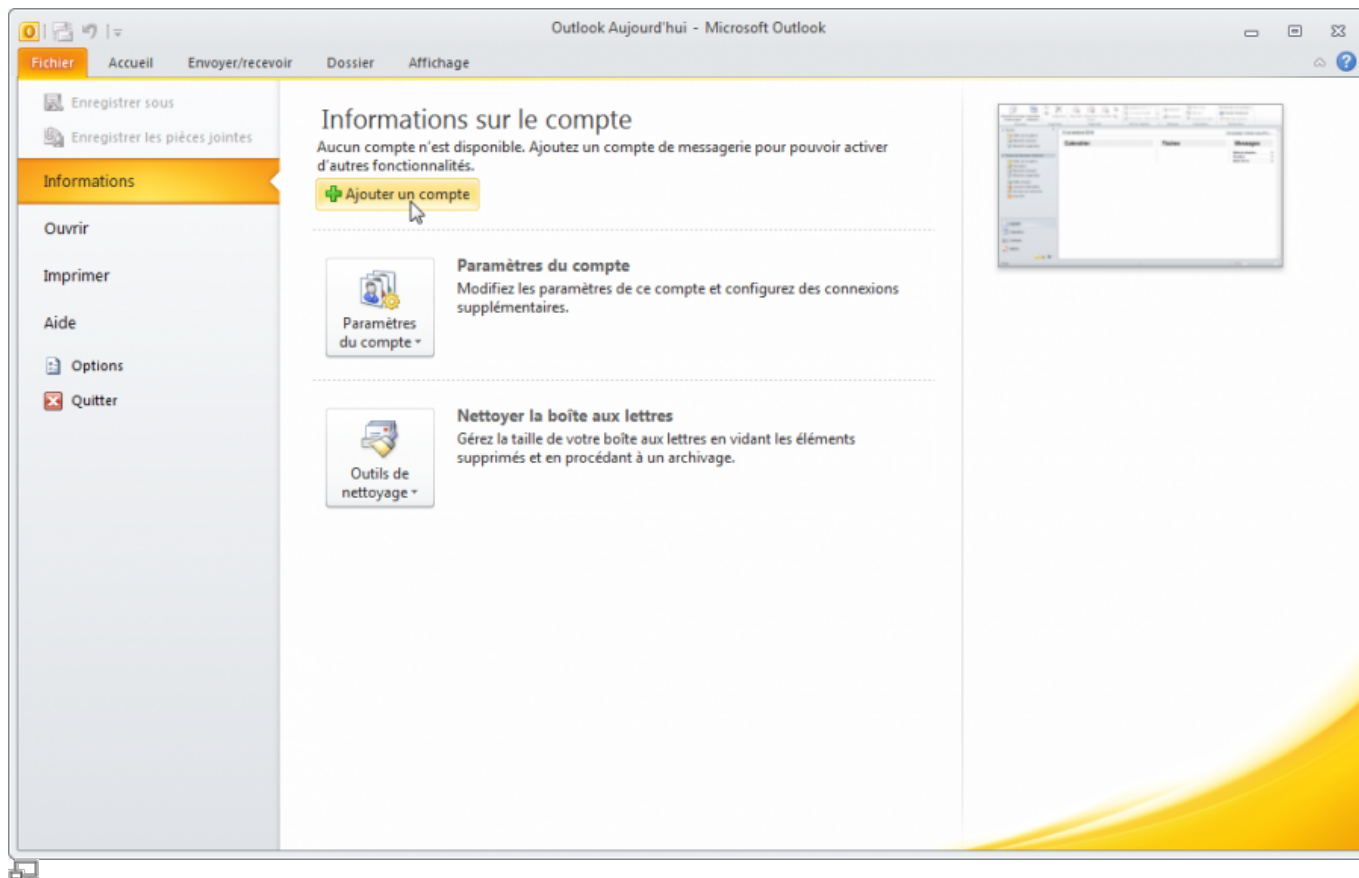
## 1. Démarrer Outlook



Démarrer le logiciel Outlook.

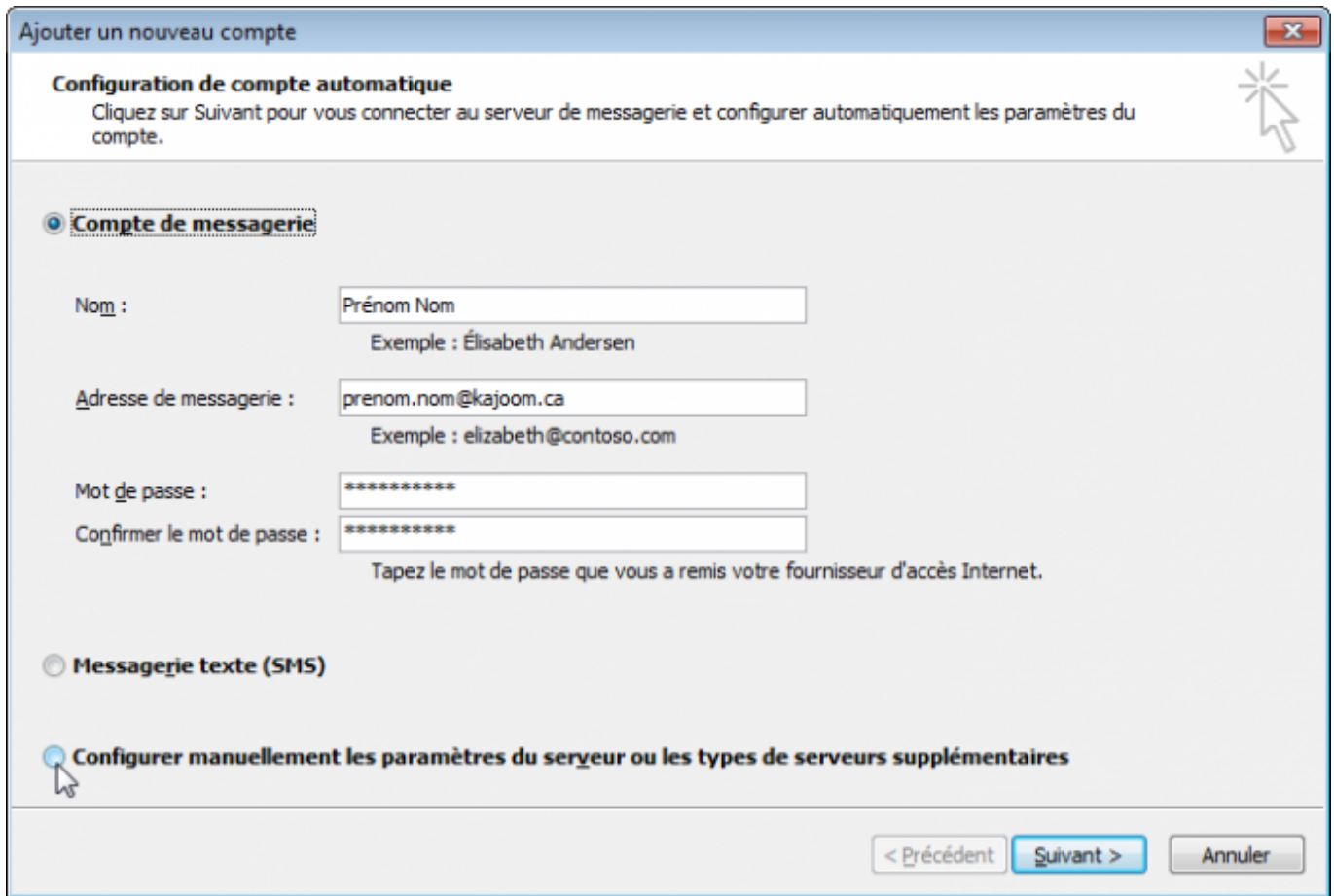
---

## 2. Ajouter un compte



### 3. Inscrire vos paramètres de messagerie

Inscrire vos paramètres de messagerie dans **Compte de messagerie**.



#### 4. Configuration manuelle

Cocher la case **Configurer manuellement les paramètres du serveur ou les types de serveurs supplémentaires**, puis cliquer **Suivant**.

**Ajouter un nouveau compte**

**Configuration de compte automatique**  
Se connecter à d'autres types de serveurs.

**Compte de messagerie**

Nom :   
Exemple : Élisabeth Andersen

Adresse de messagerie :   
Exemple : elizabeth@contoso.com

Mot de passe :

Confirmer le mot de passe :   
Tapez le mot de passe que vous a remis votre fournisseur d'accès Internet.

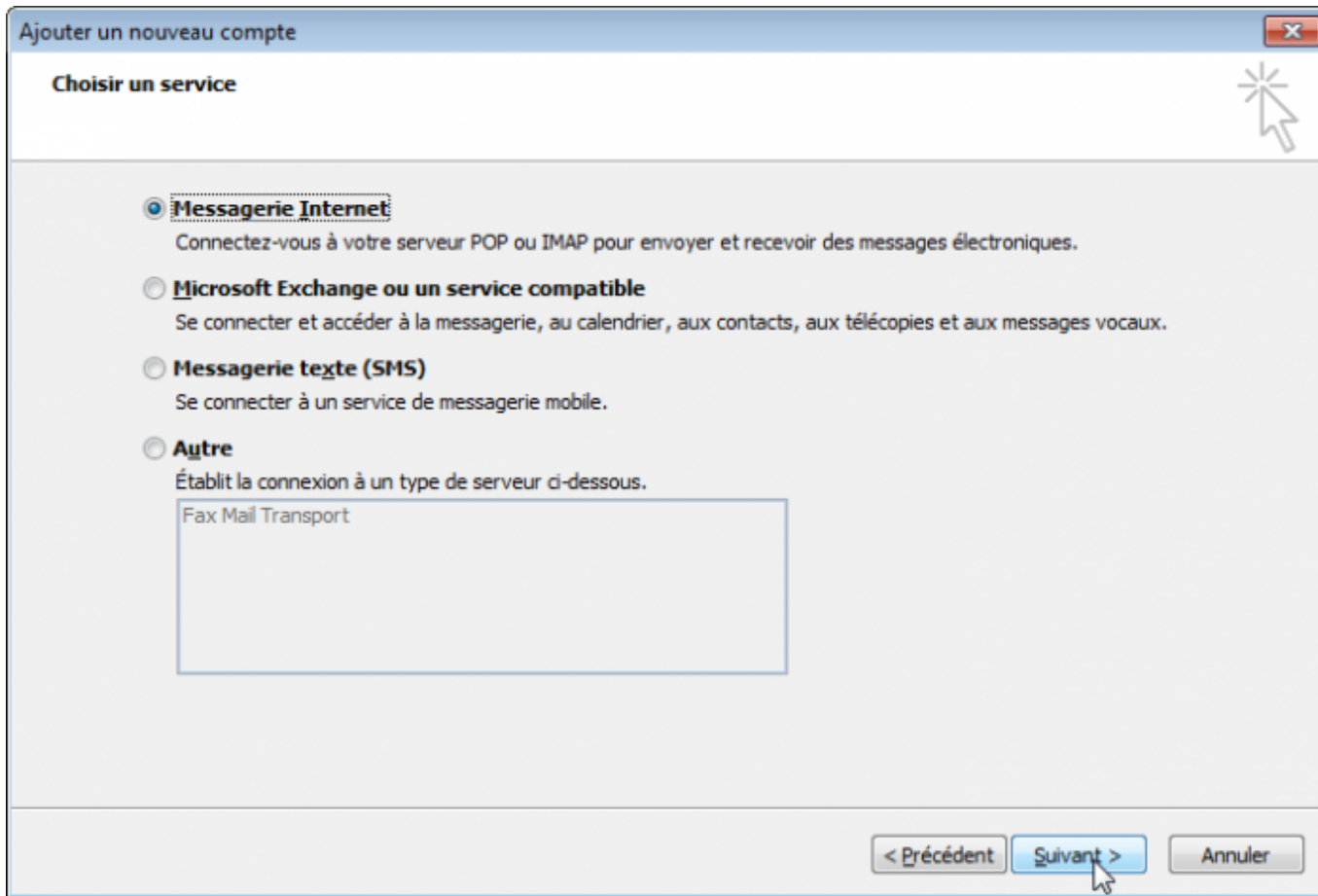
**Messagerie texte (SMS)**

**Configurer manuellement les paramètres du serveur ou les types de serveurs supplémentaires**

< Précédent **Suivant >** Annuler

## 5. Choisir un service

Dans la fenêtre Choisir un service, cocher **Messagerie Internet**, puis cliquer **Suivant**.



## 6. Paramètres de messagerie Internet

Choisir le protocole à utiliser (POP ou IMAP).

Remplir tous les champs demandés.

Puis cliquer **Paramètres supplémentaires**.

### Ajouter un nouveau compte

#### Paramètres de messagerie Internet

Chacun de ces paramètres est obligatoire pour que votre compte de messagerie fonctionne.

##### Informations sur l'utilisateur

Votre nom :

Adresse de messagerie :

##### Informations sur le serveur

Type de compte :

Serveur de courrier entrant :

Serveur de courrier sortant (SMTP) :

##### Informations de connexion

Nom d'utilisateur :

Mot de passe :

Mémoriser le mot de passe

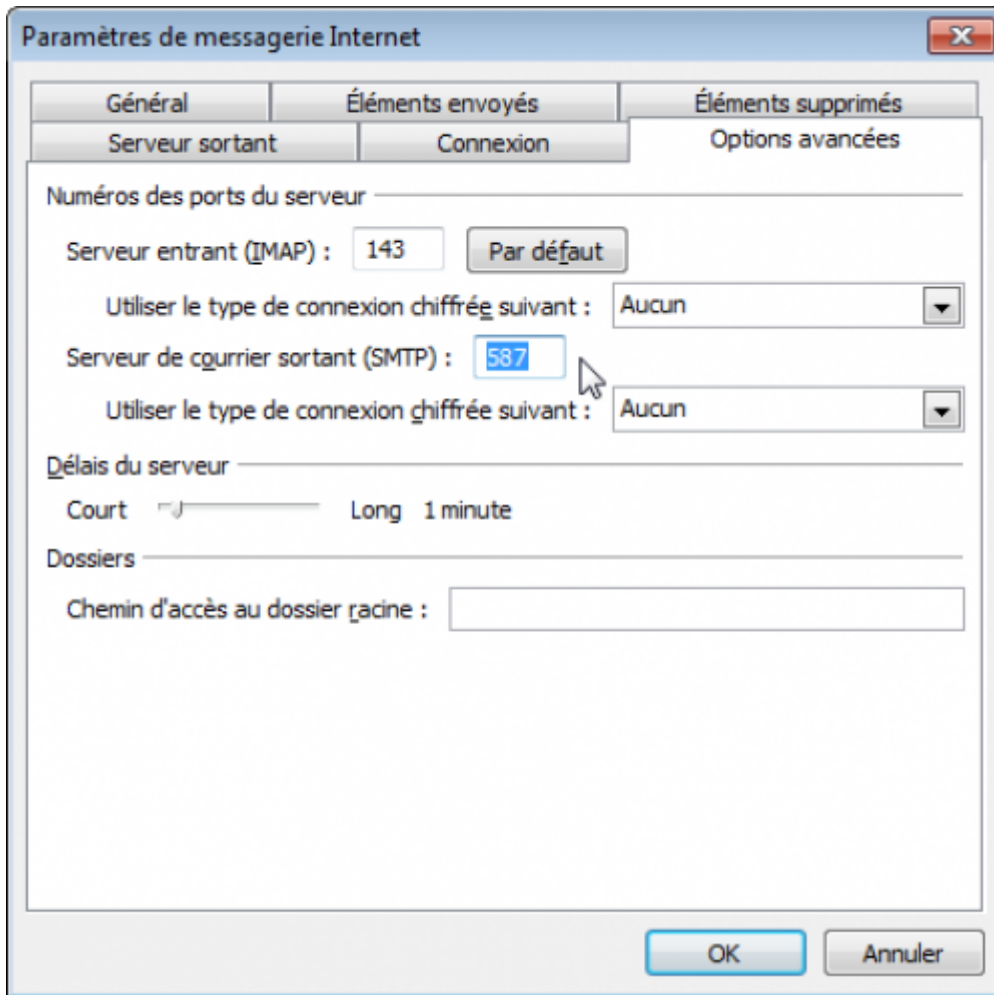
Exiger l'authentification par mot de passe sécurisé (SPA) lors de la connexion

##### Tester les paramètres du compte

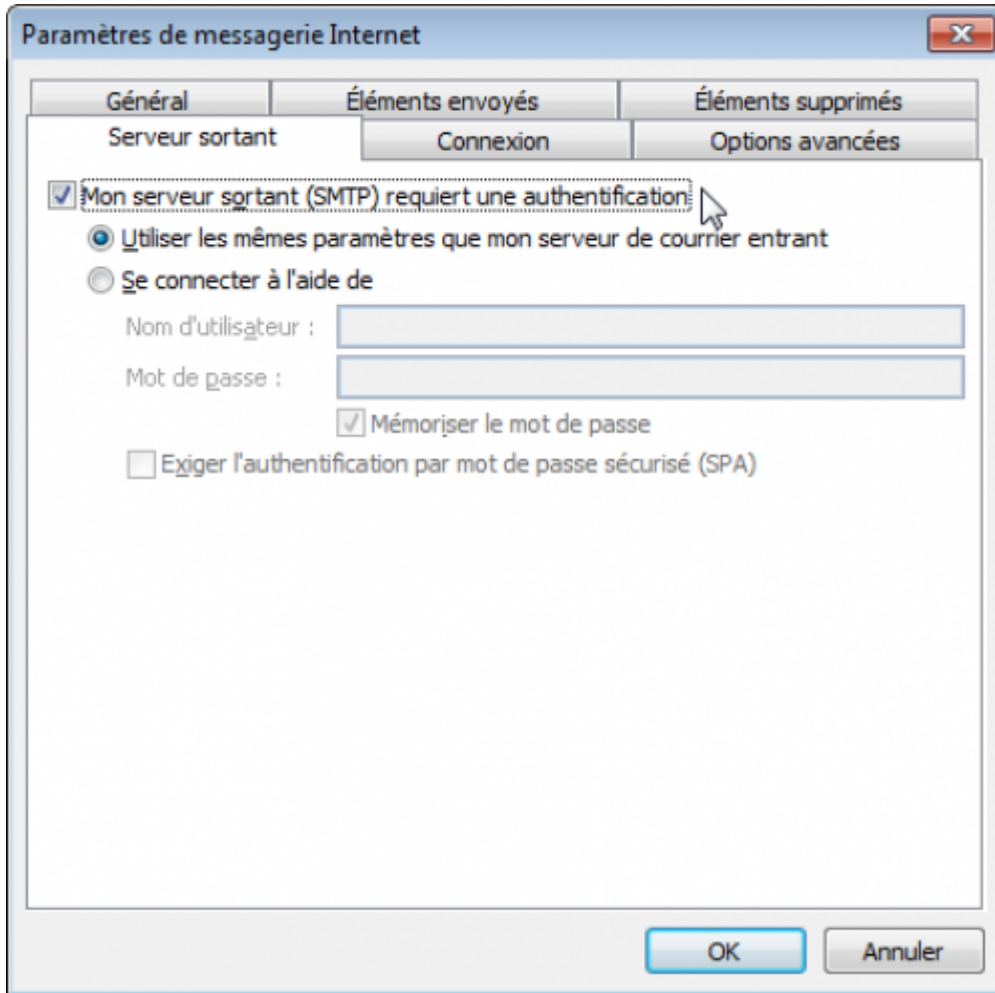
Après avoir complété les champs de cet écran, nous vous conseillons de tester votre compte en cliquant sur le bouton ci-dessous. (Connexion réseau requise.)

Testez les paramètres du compte en cliquant sur le bouton Suivant

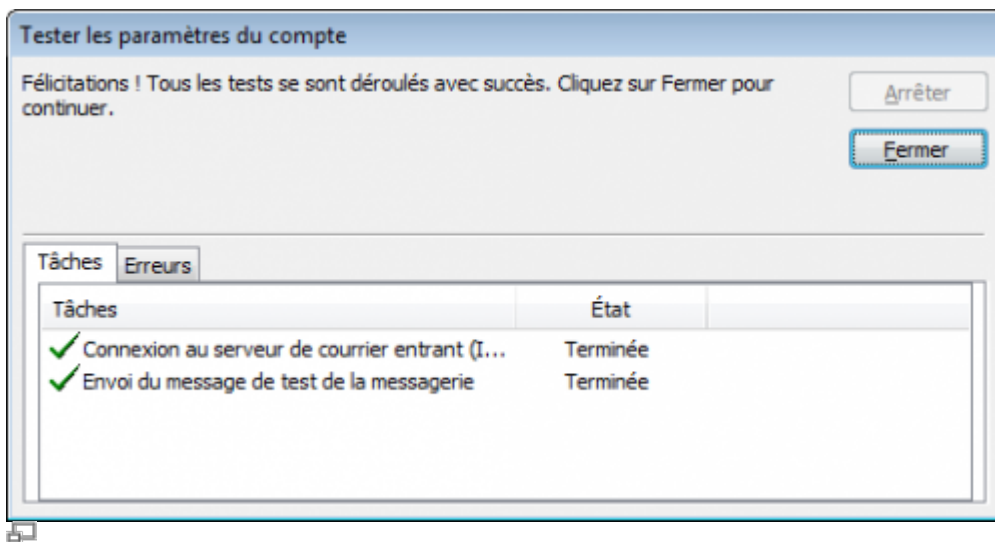
## 7.



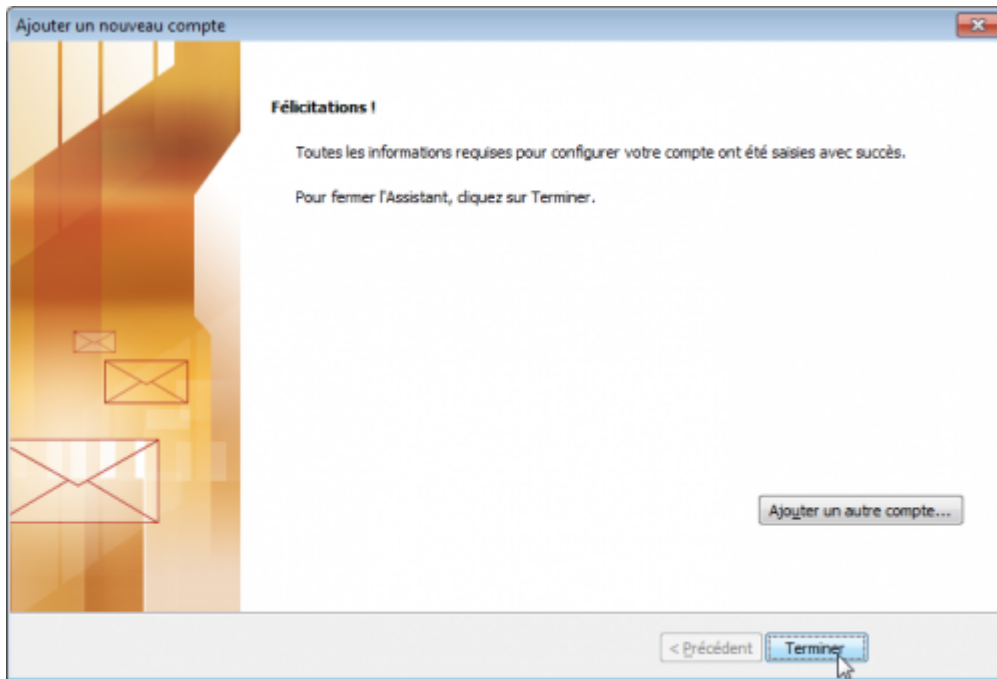
8.



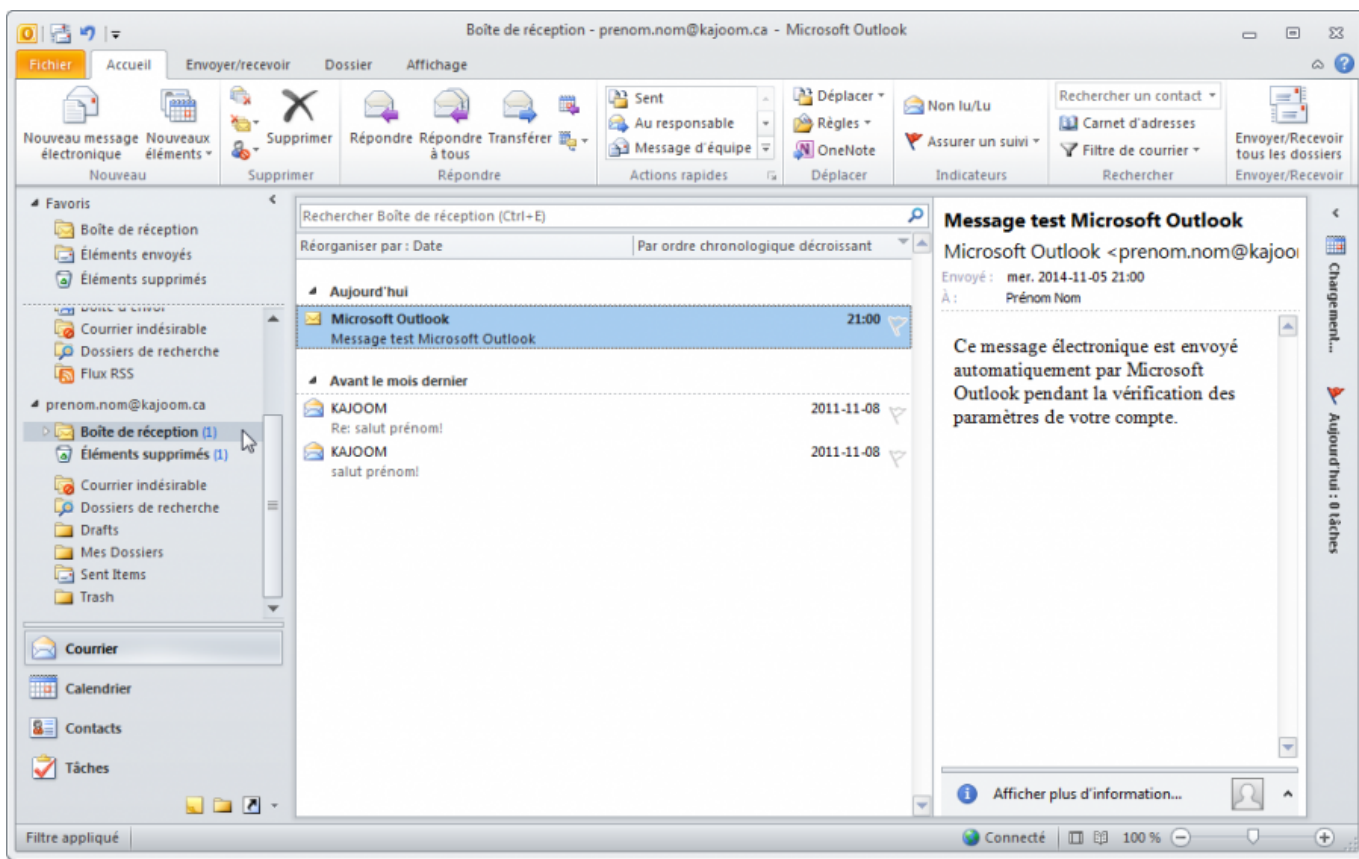
9.



10.



### 11.



## Voir aussi

- [Courriel Web](#)
- [Utiliser le logiciel Thunderbird](#)

- [Hébergement Web](#)
- 

## Service relié

- [kajoom.ca/services/hebergement](https://www.wiki.kajoom.ca/services/hebergement)
- 

From:

<https://www.wiki.kajoom.ca/> - **Documentation de KAJOOM**

Permanent link:

[https://www.wiki.kajoom.ca/courriel/logiciel\\_client/outlook?rev=1415237783](https://www.wiki.kajoom.ca/courriel/logiciel_client/outlook?rev=1415237783)



Last update: **2014/11/05 20:36**